

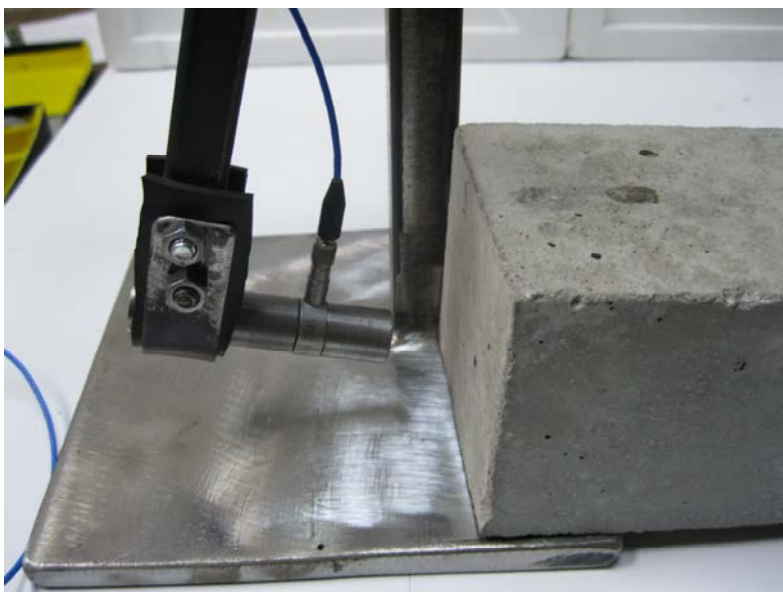
Impact echo budič

Libor Topolář, Luboš Pazdera, Michal Matysík, Jaroslav Smutný

Jedná se o mechanické zařízení sloužící k mechanickému buzení vzorku. Rozměry, tvar a funkce vzorku jsou zřejmé z obr. 1 až 5. Budič umožňuje nastavit stále stejnou hodnotu úderu vč. měření síly úderu. Tedy prováděné experimenty mají statistickou chybu. Funkční vzorek je umístěn na VUT FAST UFYZ.



Obr. 1



Obr. 2



Obr. 3



Obr. 4



Obr. 5



Obr. 6

Doplňující údaje pro VaV

- **způsob využití** – výsledek využívá pouze poskytovatel
- **utajení** – není předmětem státního či obchodního tajemství – uveřejnitelné
- **licence** – využití výsledku jiným subjektem je možné bez nabytí licence (výsledek není licencován)
- **licenční poplatek** – poskytovatel licence na výsledek nepožaduje licenční poplatek
- **RIV – náklady** – méně nebo rovno 5 mil. Kč
- **parametry technické** - Uživatel výsledku - Vysoké učení technické v Brně, FAST, IC 00216305, funkční vzorek je využíván na pracovišti řešitele Fakulta stavební, Vysoké učení technické v Brně; jedná se o funkční vzorek - příprav pro měření - který je používán zejména v laboratorních experimentech při měření metodou impedanční spektroskopie; impact echo budič je a byl použit (ověřena funkčnost) při měření impact echo metodou na betonových vzorcích - viz. literatura autorů
- **parametry ekonomické** - produkt není licencován; jedná se o relativně levné zařízení pro vědu a výzkum; produkt je levný - z toho vyplývají další ekonomické přínosy; byl navržen při řešení projektu a je i nadále využíván

Poděkování

Funkční vzorek vznikl jako nepřímý důsledek řešení projektu MSM 0021630511 Progresivní stavební materiály s využitím druhotných surovin a jejich vliv na životnost konstrukcí